



## Avbrottsfri motordrift typ UMD C100

Märkeffekt 2,2 - 30kW vid 3x400V<sub>AC</sub>

*UMD C100 är ett avbrottsfritt drivsystem för trefas AC-motor från 2,2kW upp till 30kW. Avsett för applikationer där kraven på tillgänglighet är höga t.ex. oljepumpar, dammluckor, m.m.*

### Nät- och batterimatning

Säker drift för drivsystem i kritiska applikationer genom möjlighet till både nät- och batterimatning.

### Avbrottsfri växling

Växling utan avbrott med full effekt mellan nät och batteridrift. Snabbare start jämfört med DC-motor.

### Energi besparing

Sparar energi och batterikapacitet genom möjlighet till varvtalsstyrning.

### Kompakt och robust

Designad för enkel installation med minimalt utrymmeskrav i alla miljöer, i väggkapsling upp till 7,5kW och golvkapsling upp till 30kW

### Hög Flexibilitet

Omriktaren har en eller flera utgångar för drift av AC-motorer och en gemensam DC-matning. Varje utgång består av en frekvensomriktare som ger en flexibilitet för drivsystemets behov av styrning och reglering.

### Operatörsvänlig

Enkel inställning och tydlig indikering av driftmode med avancerad manöverpanel.

# Avbrottsfri motordrift - UMD C100

## Allmänt

UMD C100 är avsedd att tillsammans med externt likspänningssystem tillhandahålla avbrottsfri motordrift. Typiska applikationer är pumpar och fläktar. UMD C100 finns i två utföranden beroende på matningsspänning: 110/125VDC alt. 220VDC.

## Kapsling

Typ: Väggskåp och golvska  
 Kabelintag väggska: Underifrån  
 Kabelintag golvska: Ovan- och underifrån  
 Mått: Se tabell  
 Färg: RAL 7035 ljusgrå  
 Kapslingsklass: IP21  
 Ventilation: Fläktar i frekvensomriktare, och DC/DC-omvandlare i övrigt naturligt

## Miljö

Omgivningstemperatur: Drift, 0 till +40 °C  
 Lagring, -40 till +70 °C  
 Luftfuktighet: < 90 % RH, icke kondenserande  
 Höjd över havet: < 1000 m, kan ökas med derating

## Ingång DC

Inspänning: 110V<sub>DC</sub>, -15%  
 125V<sub>DC</sub>, +16%  
 220V<sub>DC</sub>, ±15%

## Anslutning:

Övrigt: Plint  
 Se tabell 1 & 2

## Ingång AC (Option)

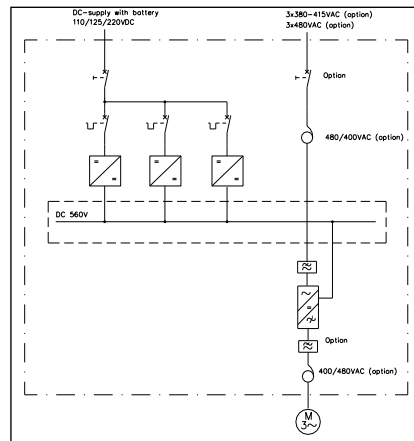
Inspänning: 3x380/480V<sub>AC</sub>, +10%/-15%  
 Frekvens: 45 – 65 Hz  
 Effektfaktor: > 0.95 vid 3x400 V<sub>AC</sub>, full last  
 Anslutning: Plint  
 Övrigt: Se tabell 1 & 2

## Utgång AC

Typ: Frekvensomriktare  
 Utspänning, nominell: 3x380/480V<sub>AC</sub>, +10%/-15%  
 Anslutning: Plint  
 Övrigt: Se tabell 1 & 2



Manöverpanel



Enlinjeschema UMD C100

## Brytare

DC-brytare: I skåp  
 AC-brytare: I skåp (vid AC-option).

## Normer

Elsäkerhet: EN 50178:1997  
 EMC, immunitet: EN/EC 61800-3:2004  
 EMC, emission: EN/EC 61800-3:2004  
 Batteriinstallationer: EN 50272-2

## Användargränssnitt

Kontrollsignaler: Startsignal  
 Externt fel  
 Extern indikering: Driftklar  
 I drift  
 Felsignal  
 Lokal styrning: Dörrmonterad manöverpanel  
 Lokal indikering: Dörrmonterad manöverpanel

## Optioner

AC matning  
 Termistorrelä  
 Styrning av motorvärmare  
 Busskommunikation: PROFIBUS, CANopen, DeviceNet, EtherNet/IP, ModBus/TC  
 Kapslingsklass: IP43-IP54 (golvska)  
 Temperatur: 0-50°C genom derating  
 Utökad godkännande: UL (Nordamerika), CSA (Kanada)

Utgångsdata 3x400V <sub>AC</sub>		Ingångsdata DC		Ingångsdata AC (option)	Mått	Vikt
Motor-effekt	Ström	Ström	Ström	Märkström***	HxWxD	
		-110	-220		(1)vägg, (2)golv	
(kW)	(A)	(A)*	(A)**	(A)	(mm)	(kg)
2,2	5	33	17	7,8	1120x400x400 (1)	37
3	7	48	24	9,8	1120x400x400 (1)	37
4	8,7	60	30	12	1120x400x400 (1)	37
5,5	12	84	42	15	1120x400x400 (1)	44
7,5	16	114	57	20	1120x400x400 (1)	44
11	24	170	85	20	2100x700x600 (2)	210
15	31	224	112	27	2100x700x600 (2)	220
18,5	40	289	145	33	2100x700x600 (2)	225
22	46	336	168	39	2100x700x600 (2)	230
30	54,7	395	198	55	2100x700x600 (2)	250

\*Max vid 93,5V<sub>DC</sub> \*\* Max vid 187VDC \*\*\*Vid 3x400VAC

Tabell 1. Effekt- och skåpsstorlekar av 3x400V<sub>AC</sub> motordrifter.

Utgångsdata 3x480V <sub>AC</sub>		Ingångsdata DC		Ingångsdata AC (option)	Mått	Vikt
Motor-effekt	Ström	Ström	Ström	Märkström***	HxWxD	
		-110	-220		(1) wall, (2) floor	
(kW/Hp)	(A)	(A)*	(A)**	(A)	(mm)	(kg)
2,2/3	4,4	46	23	7	2100x700x600 (2)	220
3,7/5	7,5	71	36	11	2100x700x600 (2)	250
5,5/7,5	10	96	48	15	2100x700x600 (2)	270
7,5/10	15	140	70	22	2100x700x600 (2)	310
11/15	19,5	177	89	28	2100x700x600 (2)	330
15/20	25	229	115	36	2100x700x600 (2)	370
18,5/25	32	283	142	44	2100x700x600 (2)	400
22/30	37	330	165	51	2100x700x600 (2)	420
30/40	55	443	221	67	2100x1500x600 (2)	680

\*Max vid 93,5V<sub>DC</sub> \*\* Max vid 187VDC \*\*\*Vid 3x480VAC

Tabell 2. Effekt- och skåpsstorlekar av 3x480V<sub>AC</sub> motordrifter.



Rätt till ändringar av angivna data förbehålles



KraftPowercon Sweden AB  
 Hjalmar Petris väg 49  
 352 46 Växjö

Telefon 0470-705200  
 Telefax 0470-705201  
 www.kraftpowercon.com